



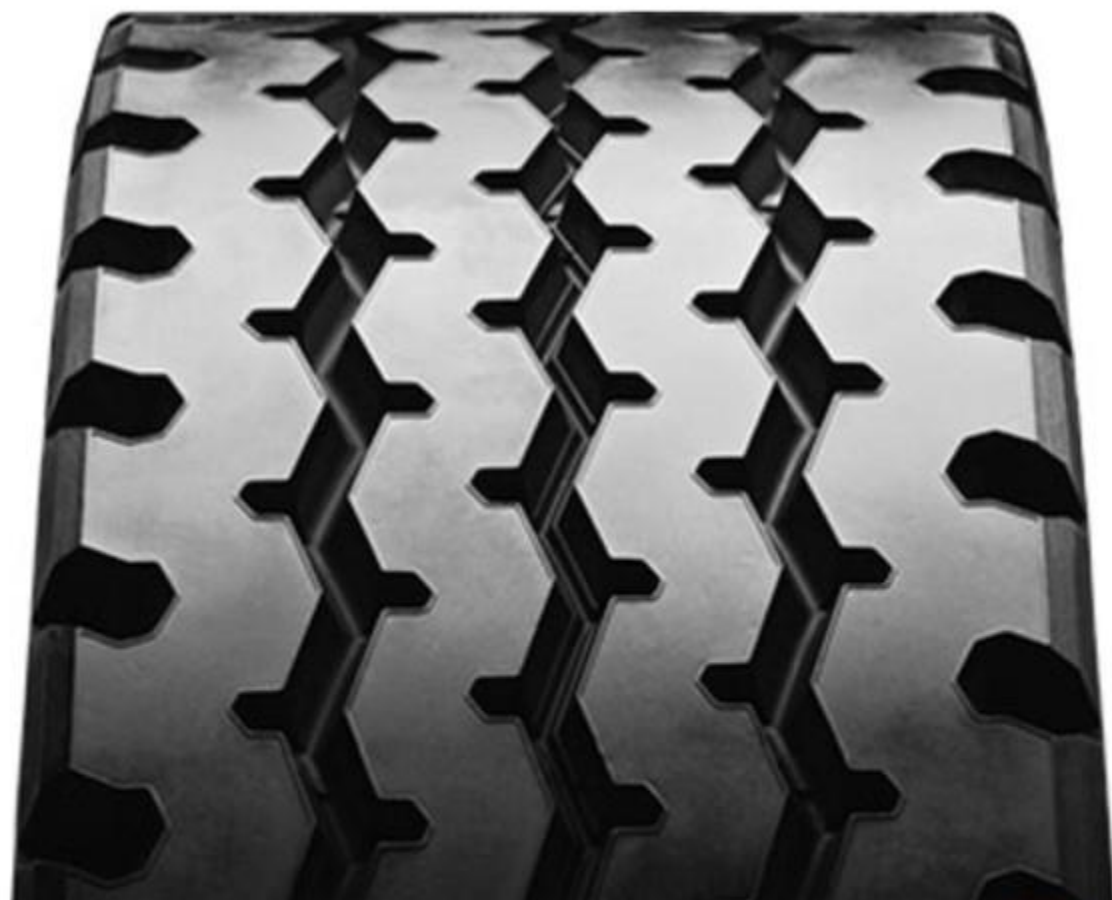
DV-UM3B



- Óptima tracción con baja resistencia al rodamiento
- Hombros sólidos y surcos protegidos aseguran la integridad del casco
- Óptimo rendimiento para el transporte urbano
- Corta y mediana distancia



N#	← →		↓		⚖	
	mm	in.	mm	in.	kg/m	lb/ft
8.0	210	8 1/4	15,00	19/32	3,87	2,60
9.0	218	8 5/8	15,00	19/32	4,01	2,70
9.5	226	8 7/8	15,00	19/32	4,16	2,80
10.0	234	9 1/4	15,00	19/32	4,31	2,89
10.5	242	9 1/2	15,00	19/32	4,46	2,99
11.0	250	9 7/8	15,00	19/32	4,61	3,09



VM530L *slim*



- Indicada para ejes de tracción moderada y opcional para ejes libres
- Más resistencia a daños provocados por objetos puntiagudos
- Indicada para vehículos que circulan en carreteras pavimentadas y no pavimentadas



N#						
	mm	in.	mm	in.	kg/m	lb/ft
6.5	190	7 1/2	14,00	18/32	2,80	1,88
7.5	200	7 7/8	14,00	18/32	3,08	2,07
8.0	210	8 1/4	14,00	18/32	3,23	2,17
9.0	218	8 5/8	14,00	18/32	3,33	2,24
9.5	226	8 7/8	14,00	18/32	3,48	2,34
10.0	234	9 1/4	14,00	18/32	3,60	2,42
11.0	250	9 7/8	14,00	18/32	3,80	2,55



VU



- Especialmente diseñado para camiones ligeros y furgonetas
- Recomendado para aplicaciones de tracción moderada
- Recorrido mediano y largo

N#						
	mm	in.	mm	in.	kg/m	lb/ft
5.5	175	6 7/8	9,50	12/32	2,11	1,42
6.0	185	7 1/4	9,50	12/32	2,23	1,50
6.5	195	7 5/8	9,50	12/32	2,36	1,58